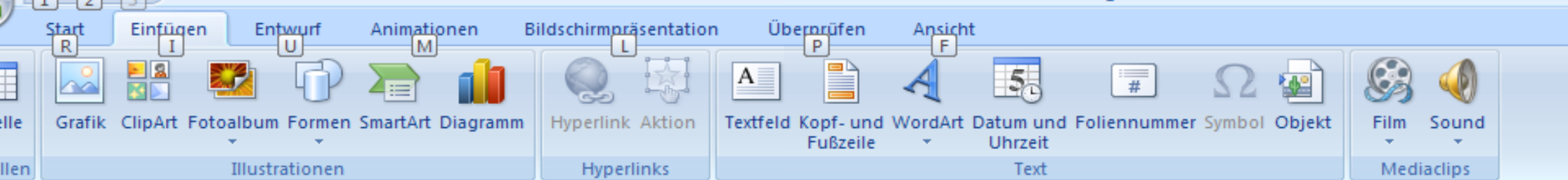




Wir erstellen ein Heftumschlag für ein DIN A5 Heft mit Power Point ;-





Zuerst öffnet ihr bei Power Point ein neues Dokument

Klicken Sie, um Notizen hinzuzufügen

Heft mit farbigem Umschlag mit Power Point.ppt [Kompatibilitätsmodus] - Micr... Zeichentools

Start Einfügen Entwurf Animationen Bildschirmpräsentation Überprüfen Ansicht Format

Seite einrichten Folienorientierung Seite einrichten

Designs

Farben Schriftarten Effekte

Hintergrundformate Hintergrundgrafiken ausblenden Hintergrund

14 12 10 8 6 4 2 0 2 4 6 8 10 12 14

1 2 3 4 5 6

10 8 6 4 2 0 2 4 6 8 10

Als Erstes müsst ihr die Seite einrichten,
da eine Folie kleiner ist als eine DIN A4 Seite.
Hierzu geht ihr erst auf Entwurf und dann auf
Seite einrichten

Klicken Sie, um Notizen hinzuzufügen

Start Einfügen Entwurf Animationen Bildschirmpräsentation Überprüfen Ansicht Format

Einfügen Zwischenablage Neue Folie Zurücksetzen Löschen Layout Folien

Schriftart

Absatz

Zeichnung Formen Anordnen Schnellformatvorlagen

Suchen Ersetzen Markieren Bearbeiten

Seite einrichten

Papierformat:
Benutzerdefiniert

Breite:
29,5 cm

Höhe:
21 cm

Nummerierung beginnt bei:
1

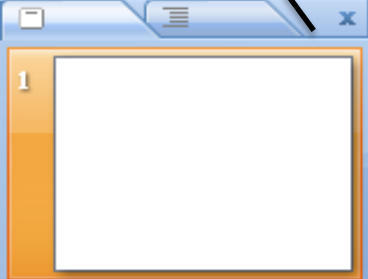
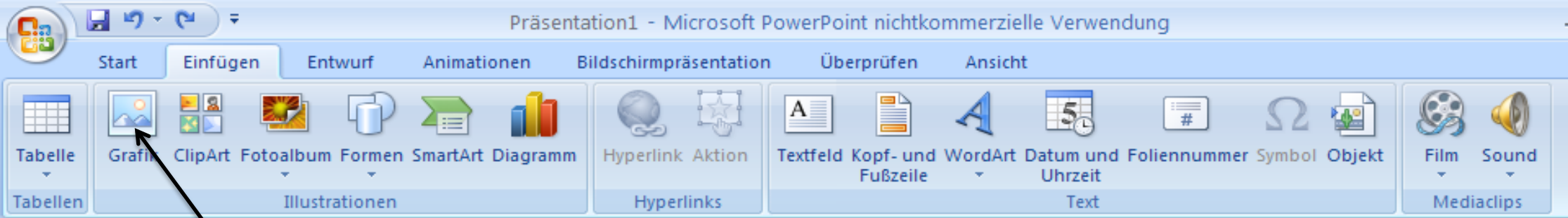
Orientierung

Folien
 Hochformat
 Querformat

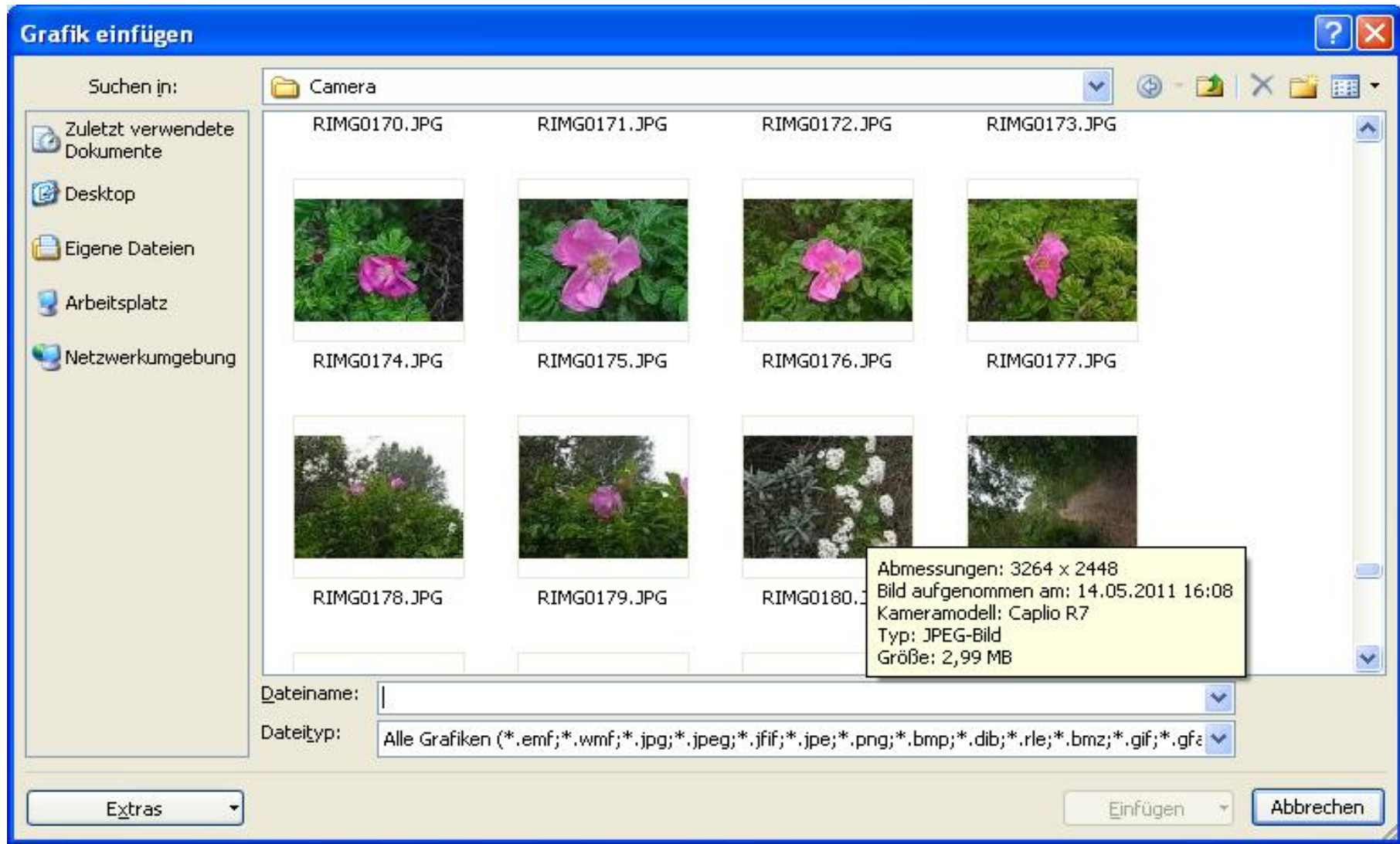
Notizen, Handzettel und Gliederung
 Hochformat
 Querformat

OK
Abbrechen

Klicken Sie, um Notizen hinzuzufügen



Dann klickt ihr auf das Grafikfeld und sucht Euch ein Bild für die vordere Heftseite aus



Nun müsst ihr das Bild
noch an die richtige Stelle
platzieren und wenn nötig,
noch zuschneiden



Start Einfügen Entwurf Animationen Bildschirmpräsentation Überprüfen Ansicht

Einfügen Neue Folie Layout Zurücksetzen Löschen Folien

Schriftart

Absatz

Zeichnung

2

3


4

5

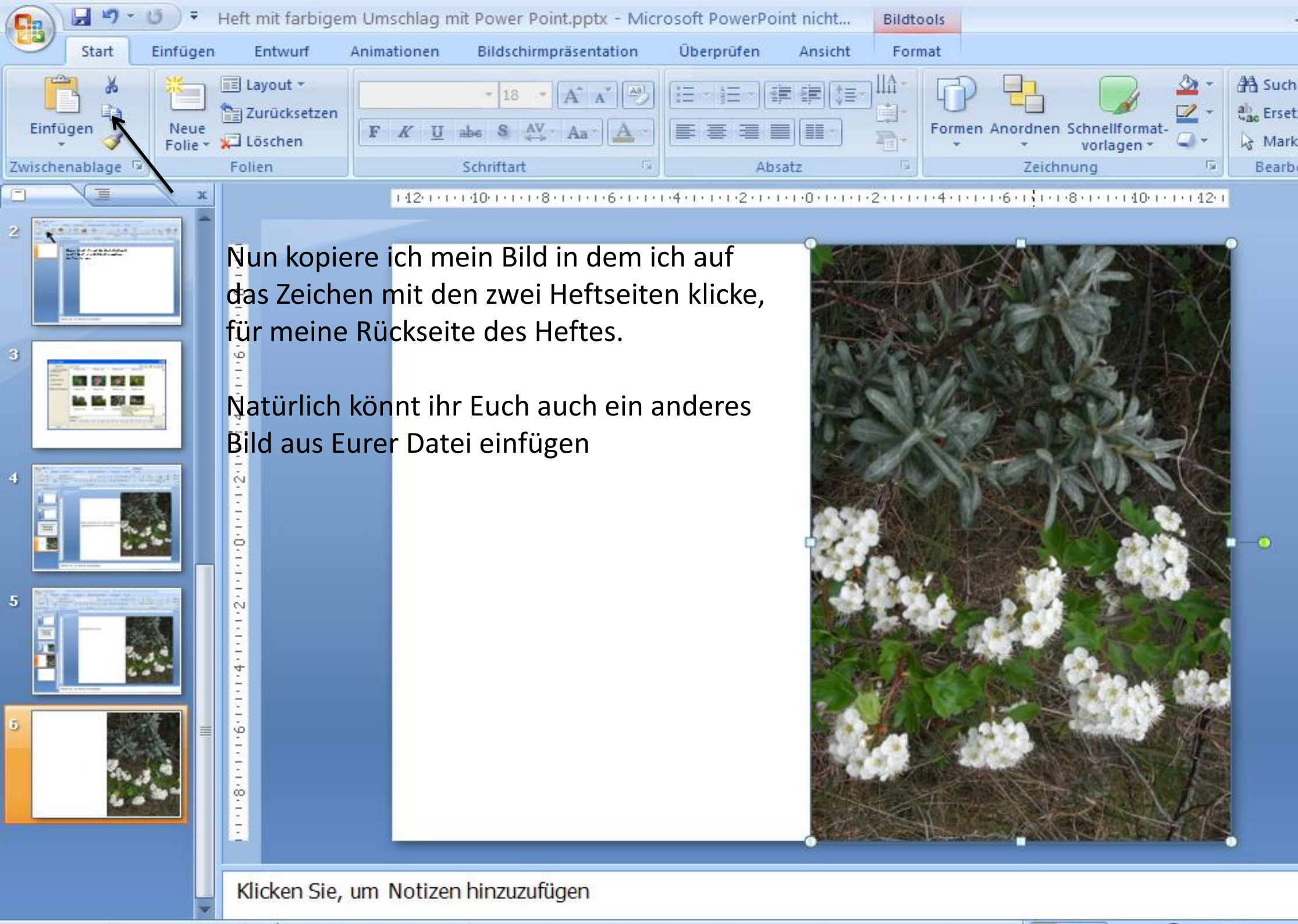
6

12 10 8 6 4 2 0 2 4 6 8 10 12

Das sieht dann so aus !



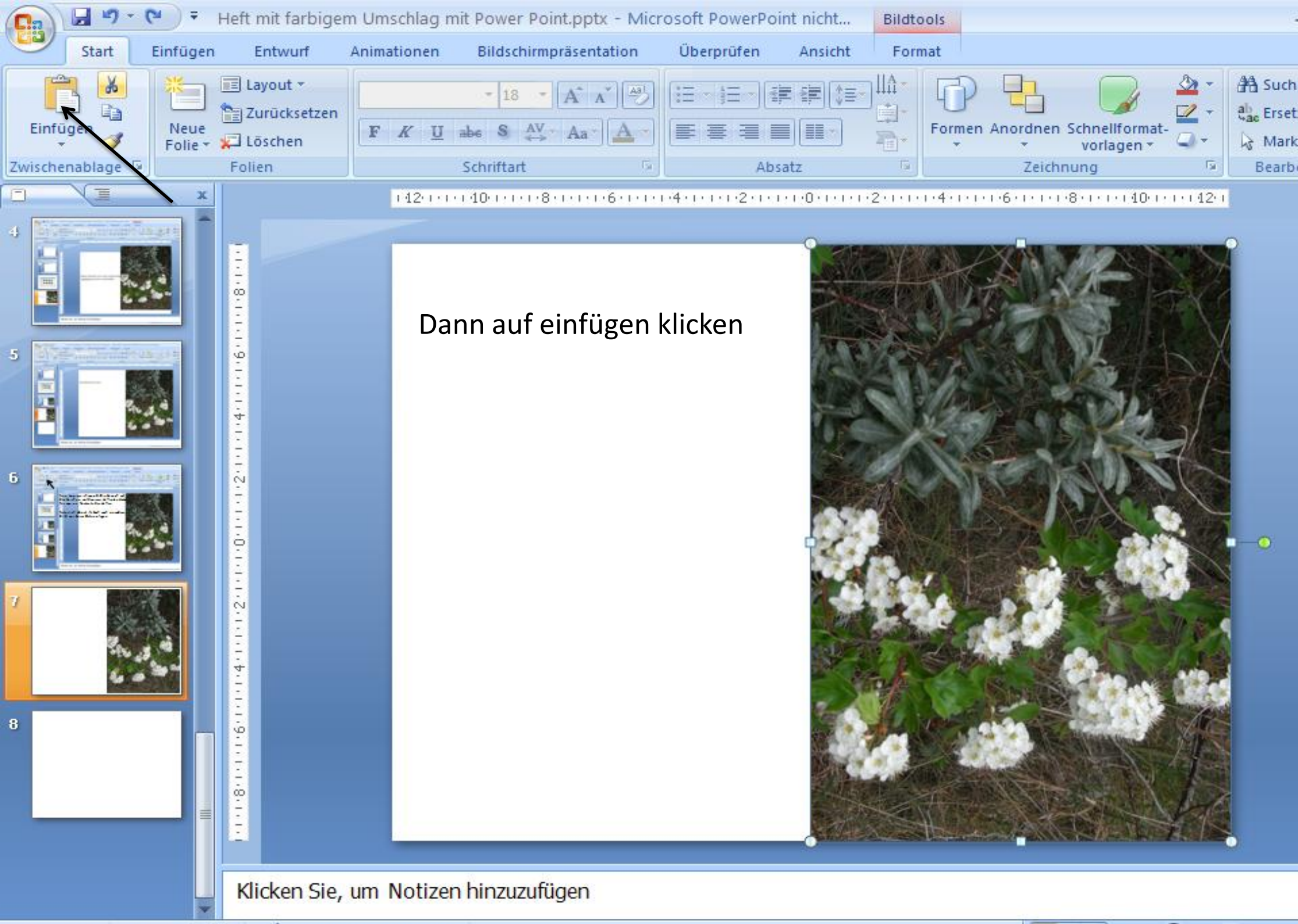
Klicken Sie, um Notizen hinzuzufügen



Nun kopiere ich mein Bild in dem ich auf das Zeichen mit den zwei Heftseiten klicke, für meine Rückseite des Heftes.

Natürlich könnt ihr Euch auch ein anderes Bild aus Eurer Datei einfügen





Einfügen

Neue Folie

Layout
Zurücksetzen
Löschen

18 A A

F K U abc S AV Aa

Schriftart

Absatz

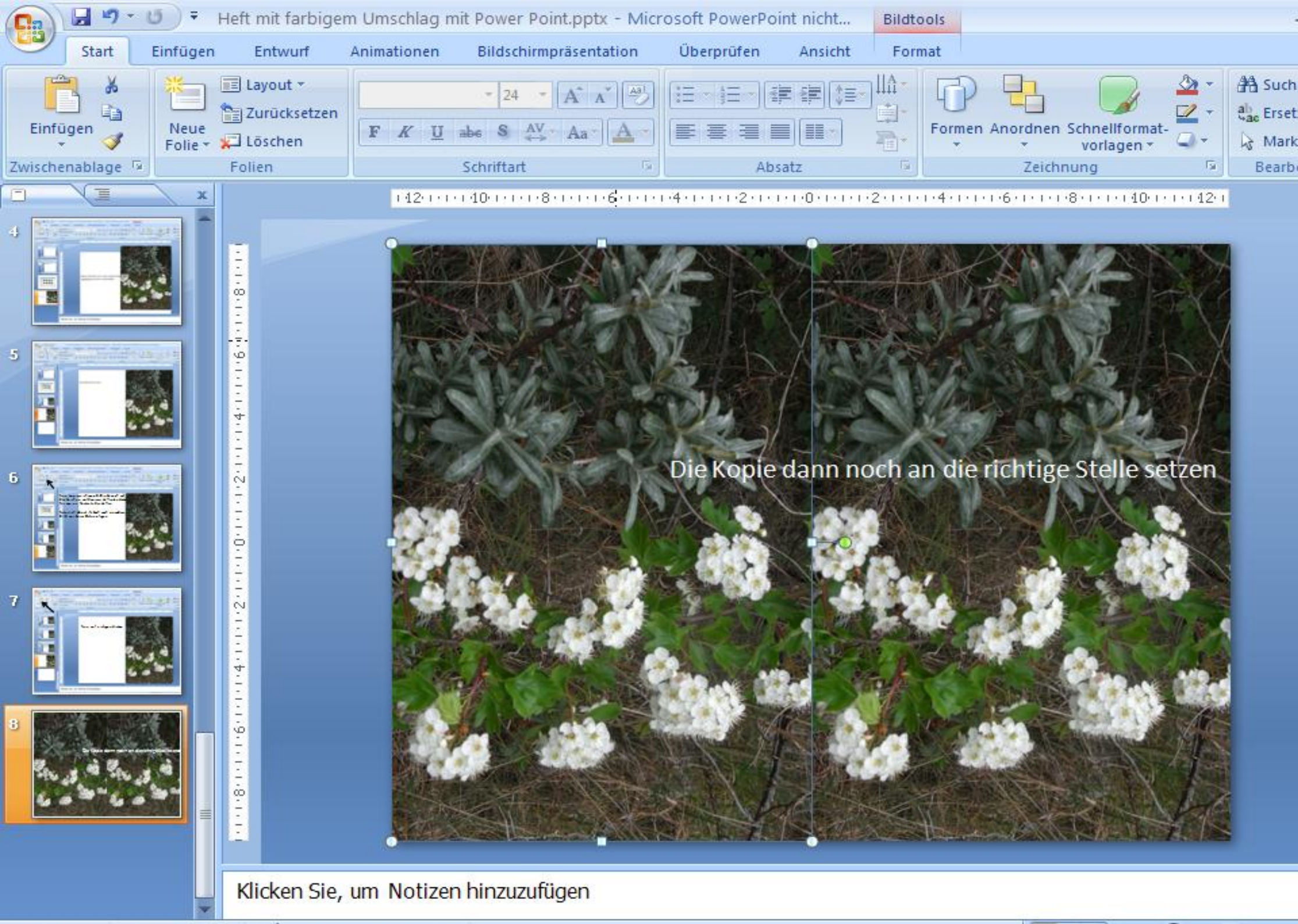
Formen Anordnen Schnellformatvorlagen

Zeichnung

Suche
Ersetzen
Markieren

Dann auf einfügen klicken





Einfügen
Zwischenablage

Layout
Zurücksetzen
Löschen
Folien

Schriftart

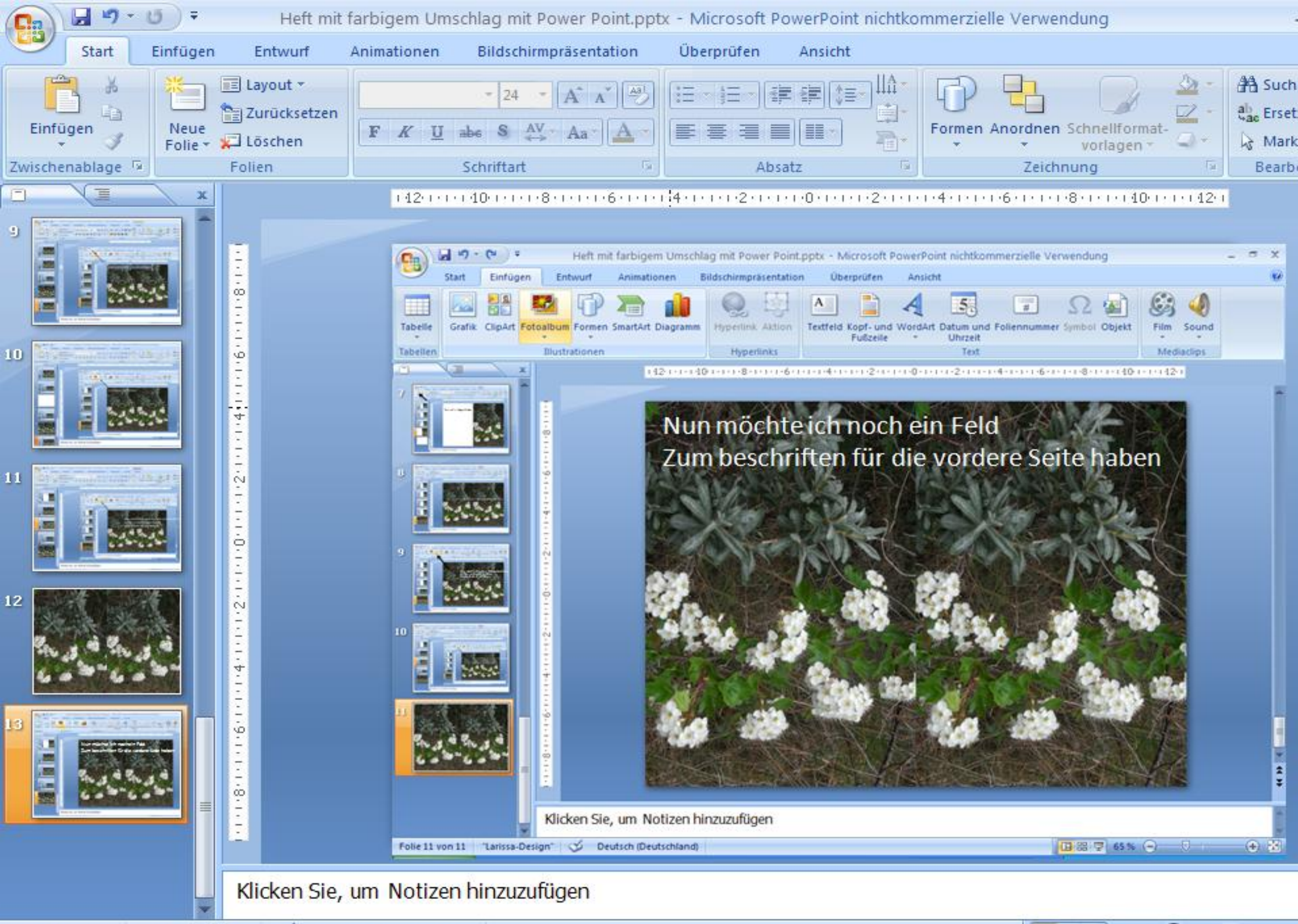
Absatz

Formen Anordnen
Zeichnung

Suche
Ersetze
Markieren
Bearbeiten

Slide thumbnail pane showing slides 4, 5, 6, 7, and 8.

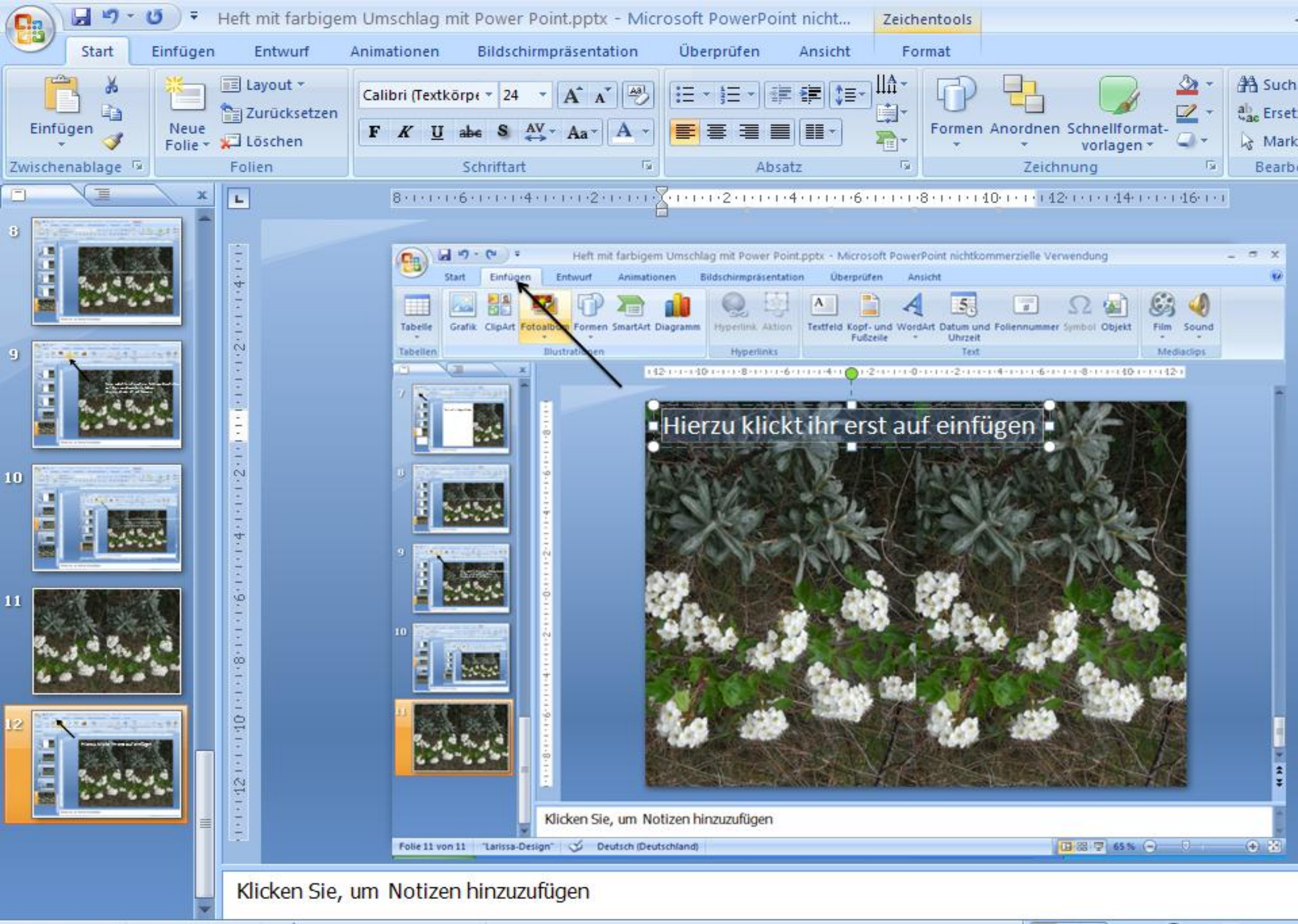
Main slide area with a photo of white flowers and a text box.



Nun möchte ich noch ein Feld
Zum beschriften für die vordere Seite haben

Klicken Sie, um Notizen hinzuzufügen

Klicken Sie, um Notizen hinzuzufügen



Einfügen
Zwischenablage

Neue Folie
Löschen

Layout
Zurücksetzen

Folien

Calibri (Textkörper) 24

F K U abc S AV Aa A

Schriftart

Absatz

Formen Anordnen Zeichnung

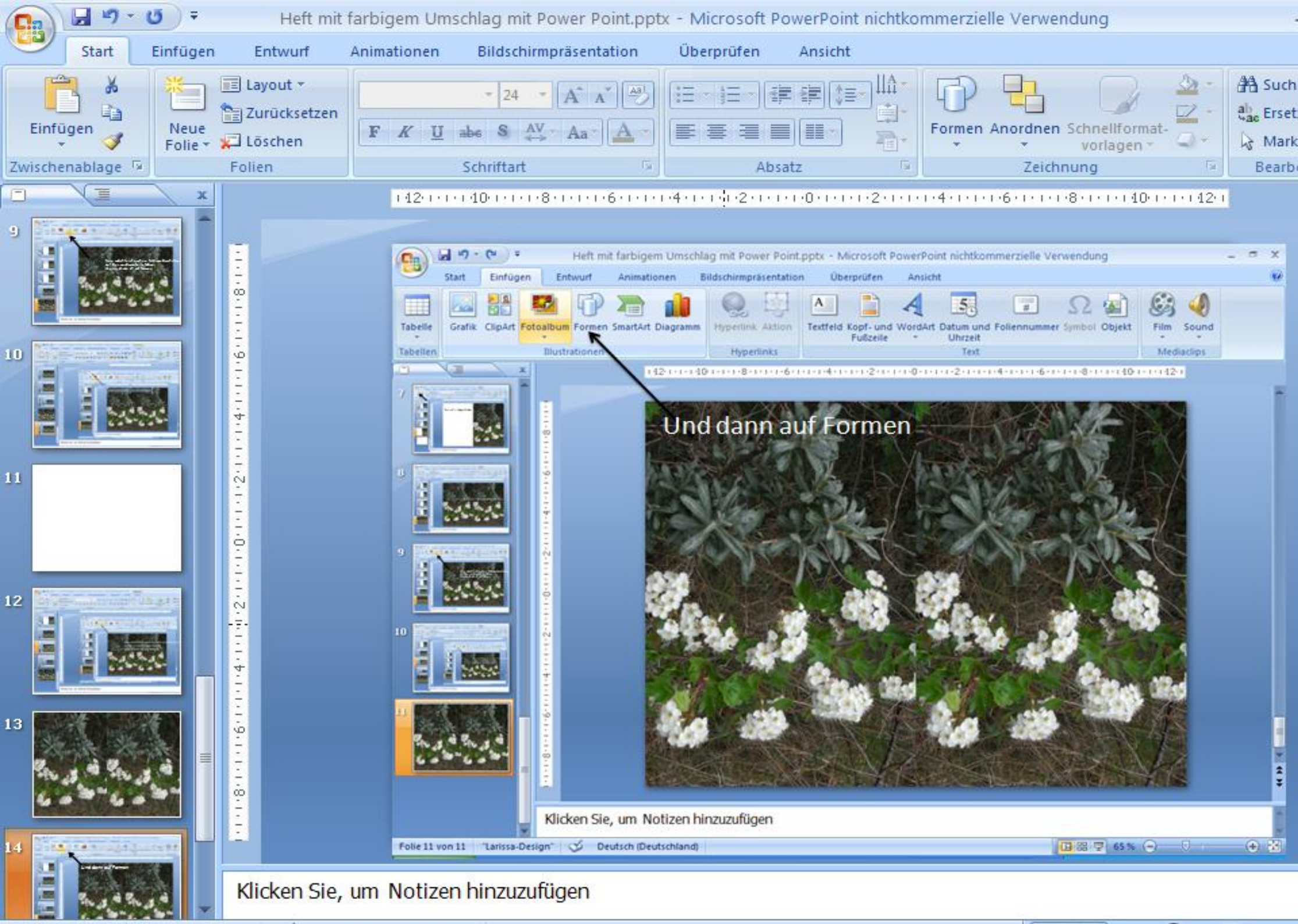
Schnellformatvorlagen

Suche Ersetzen Markieren Bearbeiten

Slide thumbnails 8, 9, 10, 11, 12

Main slide content: Photo of white flowers, text box "Hierzu klickt ihr erst auf einfügen", status bar "Folie 11 von 11"

Klicken Sie, um Notizen hinzuzufügen



Einfügen
Zwischenablage

Neue Folie
Löschen
Folien

Layout
Zurücksetzen

Schriftart

24 A A A

F K U abc S AV Aa

Absatz

Hyperlinks

Formen Anordnen
Zeichnung

Schnellformatvorlagen

Suche
Ersetze
Markieren
Bearbeiten

9
10
11
12
13
14

12 10 8 6 4 2 0 2 4 6 8 10 12

Heft mit farbigem Umschlag mit Power Point.pptx - Microsoft PowerPoint nichtkommerzielle Verwendung

Start Einfügen Entwurf Animationen Bildschirmpräsentation Überprüfen Ansicht

Tabelle Grafik ClipArt Fotoalbum Formen SmartArt Diagramm

Hyperlink Aktion Textfeld Kopf- und Fußzeile WordArt Datum und Uhrzeit Symbol Objekt Film Sound

Hyperlinks Text Mediaclips

7
8
9
10
11

Und dann auf Formen

Klicken Sie, um Notizen hinzuzufügen

Folie 11 von 11 "Larissa-Design" Deutsch (Deutschland) 88 65%

Klicken Sie, um Notizen hinzuzufügen

10

11

12

13

14

112 10 8 6 4 2 0 2 4 6 8 10 12

Das sieht dann so aus ;-)

Nun noch zwei Linien einfügen.
Diese könnt ihr wieder über einfügen
und das Zeichen Formen machen

Start Einfügen Entwurf Animationen Bildschirmpräsentation Überprüfen Ansicht Format

Einfügen Zwischenablage

Layout Zurücksetzen Löschen Folien

Schriftart

Absatz

Formen Anordnen Zeichnung

Schnellformatvorlagen

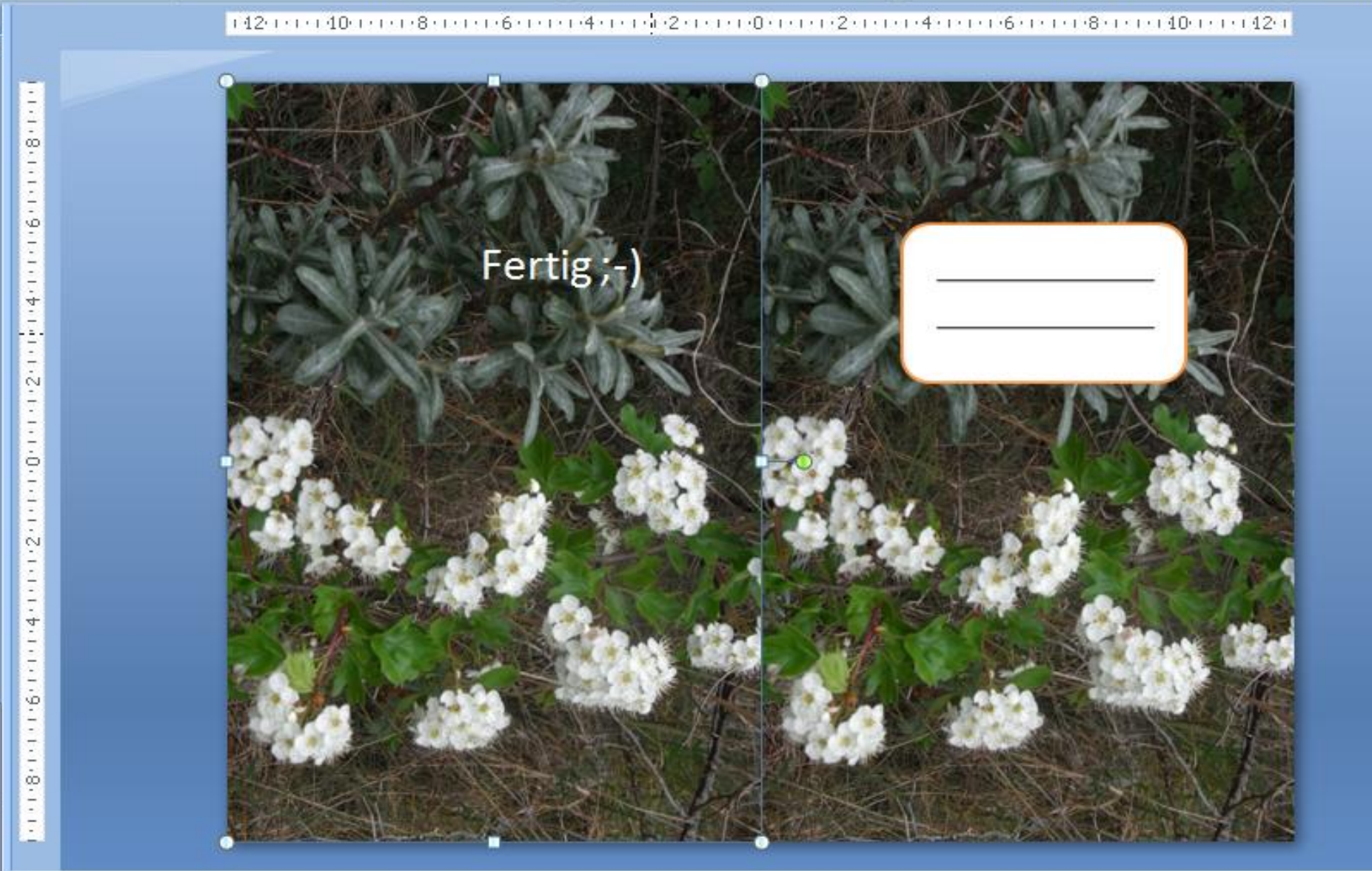
10

11

12

13

14



Klicken Sie, um Notizen hinzuzufügen

Start Einfügen Entwurf Animationen Bildschirmpräsentation Überprüfen Ansicht Format

Einfügen Zwischenablage

Layout Zurücksetzen Löschen Folien

Schriftart

Absatz

Formen Anordnen Zeichnung

Schnellformatvorlagen

11

12

13

14

15

12 10 8 6 4 2 0 2 4 6 8 10 12

Zum Schluss das Bild über Randlosdruck ausdrucken

Klicken Sie, um Notizen hinzuzufügen